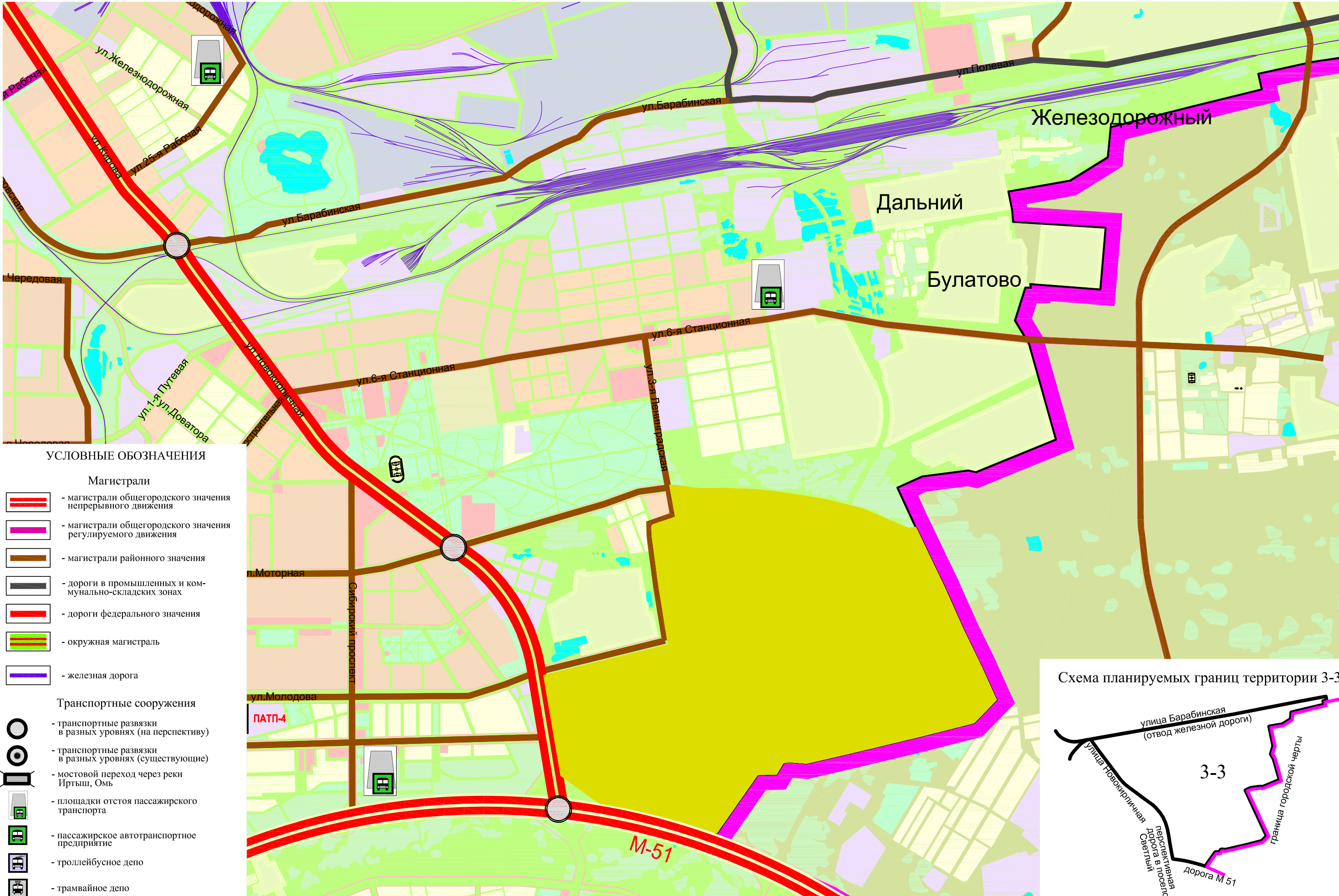


Схема размещения объектов транспорта местного значения в границах территории 3-3, определенных схемой планировочных элементов территории города Омска для разработки градостроительной документации

Приложение №3
к Решению Омского городского Совета
от _____ № _____



УСЛОВНЫЕ ОБОЗНАЧЕНИЯ

Магистрали

- магистрали общегородского значения непрерывного движения
- магистрали общегородского значения регулируемого движения
- магистрали районного значения
- дороги в промышленных и коммунально-складских зонах
- дороги федерального значения
- окружная магистраль
- железная дорога

Транспортные сооружения

- транспортные развязки в разных уровнях (на перспективу)
- транспортные развязки в разных уровнях (существующие)
- мостовой переход через реки Иртыш, Омь
- площадки отстоя пассажирского транспорта
- пассажирское автотранспортное предприятие
- троллейбусное депо
- трамвайное депо

Схема планируемых границ территории 3-3

